

Pripravili: M. Porubský, J. Valachyová, M. Kubík, M. Šaling

medzimesačne

+ 130 mil. eur (0,14 % HDP)

- ODVODY, DPFO z.č.: +76 mil. eur
- DPPO: +42 mil. eur
- DPFO podnikanie: +9 mil. eur
- Ostatné dane: -7 mil. eur

RVS 2018 - 2020

+ 502 mil. eur (0,55 % HDP)

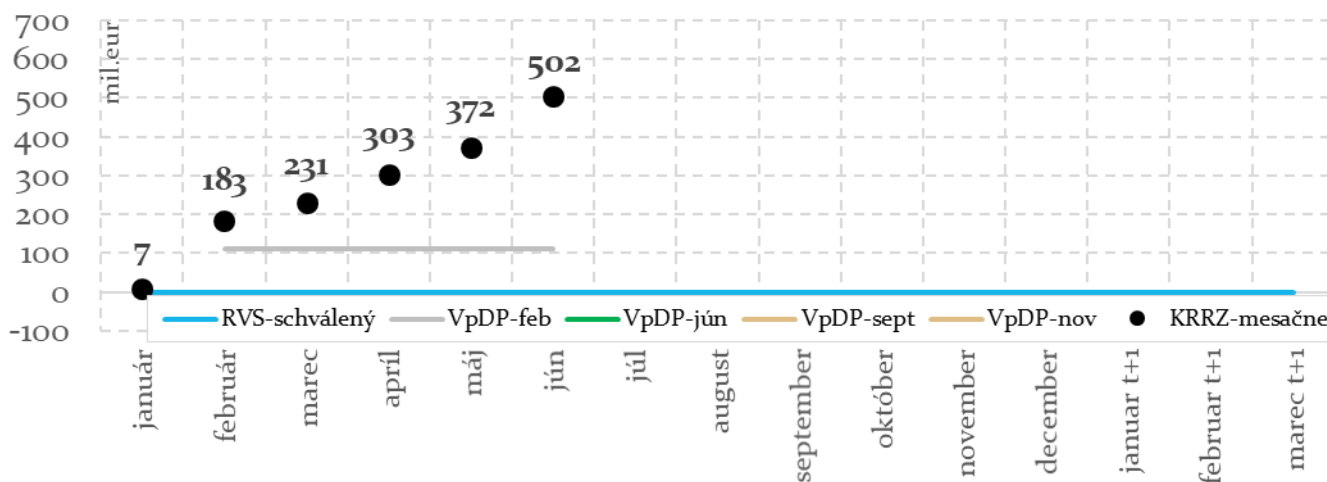
- ODVODY, DPFO z.č.: +252 mil. eur
- DPH: +190 mil. eur
- DPPO: +127 mil. eur
- DPFO podnikanie: -26 mil. eur

VpDP (február 2018)

+ 391 mil. eur (0,43 % HDP)

- DPPO: +171 mil. eur
- DPH: +144 mil. eur
- ODVODY, DPFO z.č.: +92 mil. eur
- Ostatné dane: +34 mil. eur

Vývoj daňových prognóz v roku 2018 (odchýlky od rozpočtu; ESA2010)



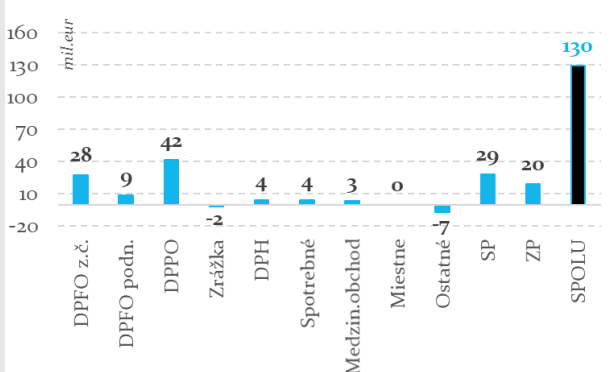
Mesačné prognózy KRRZ indikujú **vyššie daňové príjmy** v porovnaní s oficiálnou prognózou daní VpDP z februára vo výške **0,43 % HDP t.j. 391 mil. eur.**

V porovnaní s RVS 2018-2020 je súčasný odhad **vyšší o 502 mil. eur.** Prispieva k tomu **lepší vývoj DPH, DPPO a daní z práce.**

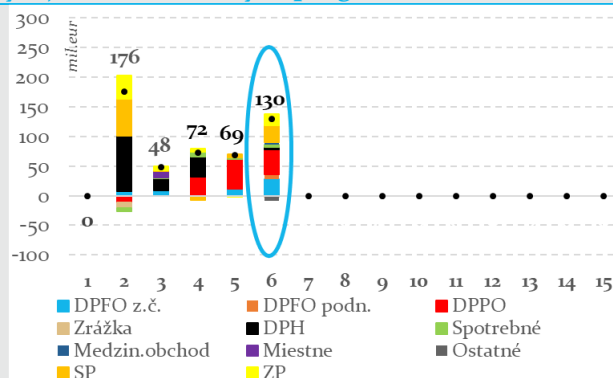
medzimesačne: + 130 mil. eur (0,14 % HDP)

- **ODVODY, DPFO z.č.:**
 - *zvýšenie prognózy spolu o 76 mil. eur v dôsledku vyššieho prognózovaného rastu mzdovej bázy.*
- **DPPO:**
 - *zvýšenie odhadu o 42 mil. eur v dôsledku lepšieho plnenia z daňových priznaní za rok 2017.*

Medzimesačná zmena prognózy – jún 2018



Vývoj zmien mesačných prognóz KRRZ

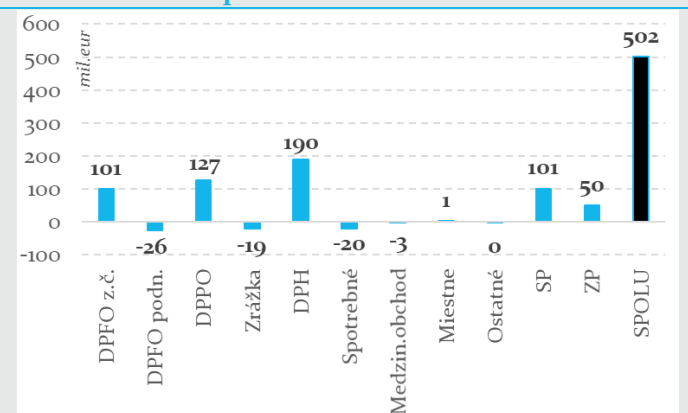


Aktuálny odhad výnosu daní v metodike ESA2010 vychádza zo skutočného hotovostného plnenia daní za mesiac máj 2018 (s výnimkou odvodov, ktoré sú k dispozícii len po mesiac apríl 2018).

RVS 2018 – 2020: + 502 mil. eur (0,55 % HDP)

- **DPH:**
 - vyšší rast makrozákladne v nadväznosti na pozitívny vývoj na trhu práce (konečná spotreba domácností), podporený rastom efektívnej sadzby DPH v porovnaní s predpokladmi rozpočtu.
- **ODVODY, DPFO z. č.:**
 - rozpočet uvažoval s nižším rastom mzdovej bázy, taktiež bola prijatá nová legislatíva týkajúca sa daní z práce.

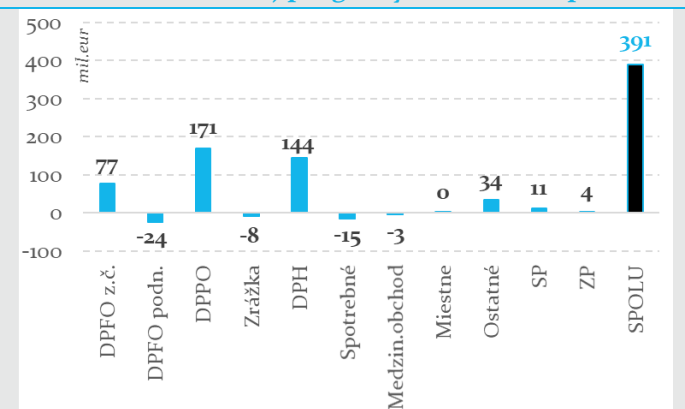
Porovnanie aktuálnej prognózy KRRZ voči schválenému rozpočtu VS



VpDP (február 2018): + 391 mil. eur (0,43 % HDP)

- **DPH:**
 - časť rozdielu (86 mil. eur) vznikla už pri zasadnutí VpDP vo februári 2018 a vyplývala pravdepodobne z rozdielnej dynamiky EDS v roku 2018 (VpDP neukazuje strednodobú EDS) a z rozdielného predpokladu vývoja kontrolnej činnosti FSSR.
 - zvyšok rozdielu vyplýva z priebežného plnenia DPH.
- **DPPO:**
 - rozdiel vyplýva z odlišného predpokladaného plnenia za rok (vyrovnanie do konca roku) 2017 a z odlišného predpokladaného vývoja v roku 2018.

Porovnanie aktuálnej prognózy KRRZ voči VpDP



KRRZ mesačne monitoruje vývoj daňových a odvodových príjmov verejnej správy a aktualizuje prognózu pre bežný rok. Pravidelná aktualizácia prognóz má za cieľ poskytnúť priebežnú informáciu o plnení daňových príjmov schváleného rozpočtu verejnej správy a zároveň indikovať potenciálne riziká v aktuálnom strednodobom fiškálnom rámci (ostatná strednodobá prognóza daní schválená VpDP).