

Pripravili: M. Porubský, J. Valachyová, M. Kubík, M. Šaling

medzimesačne

+ 231 mil. eur (0,25 % HDP)

- ODVODY, DPFO z.č.: +249 mil. eur
- Miestne dane.: -12 mil. eur
- Ostatné dane: -4 mil. eur
- Zrážková daň: -2 mil. eur

RVS 2018 - 2020

+ 822 mil. eur (0,91 % HDP)

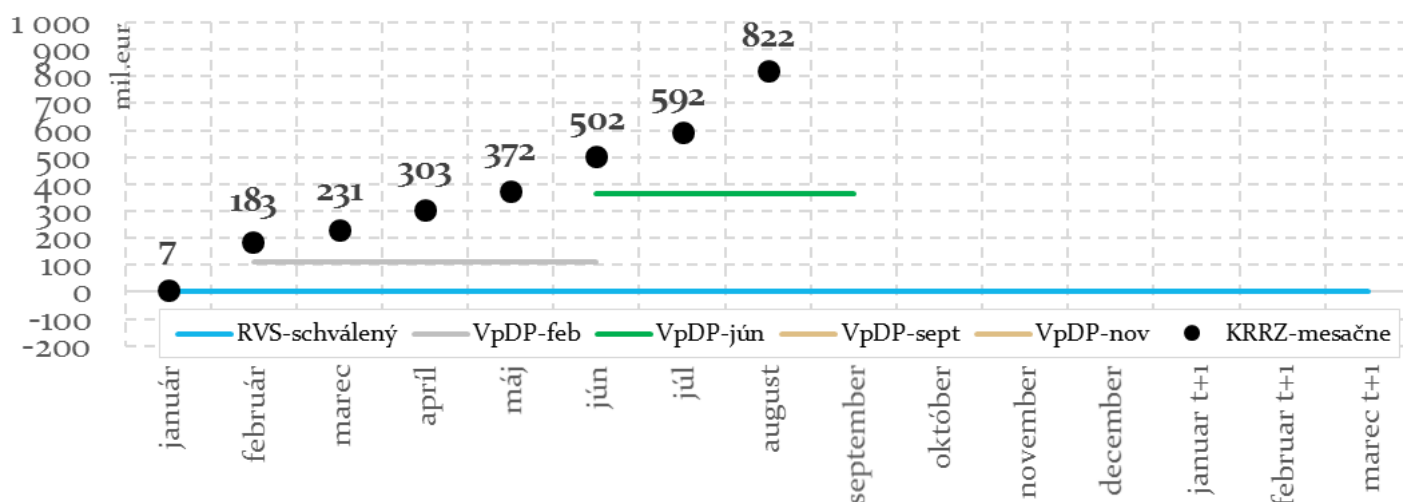
- ODVODY, DPFO z.č.: +542 mil. eur
- DPH: +189 mil. eur
- DPPO: +169 mil. eur
- DPFO podnikanie: -26 mil. eur

VpDP (jún 2018)

+ 460 mil. eur (0,51 % HDP)

- ODVODY, DPFO z.č.: +244 mil. eur
- DPPO: +203 mil. eur
- DPH: +21 mil. eur
- Zrážková daň: -10 mil. eur

Vývoj daňových prognóz v roku 2018 (odchýlky od rozpočtu; ESA2010)



Mesačné prognózy KRRZ indikujú **vyššie daňové príjmy** v porovnaní s oficiálnou prognózou daní VpDP z júna 2018 vo výške **0,51 % HDP t.j. 460 mil. eur**. Výraznou mierou (187 mil. eur) k tomu v júli prispel jednorazový príjem Sociálnej poisťovne z oddlžovania zdravotníckych zariadení.

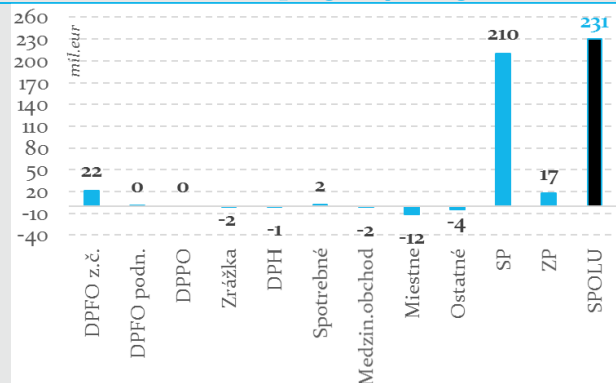
V porovnaní s RVS 2018-2020 je súčasný odhad **vyšší o 822 mil. eur**. Prispieva k tomu **lepší vývoj DPH, DPPO a najmä daní z práce**.

medzimesačne: + 231 mil. eur (0,25 % HDP)

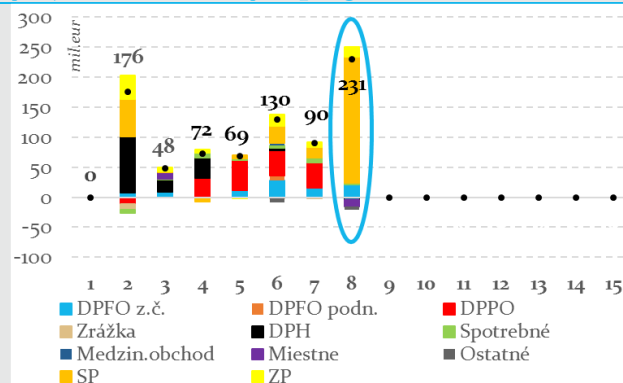
• ODVODY, DPFO z.č.:

- *jednorazové zvýšenie sociálnych odvodov o 187 mil. z dôvodu uhradenia záväzkov nemocníc voči Sociálnej poisťovni (dlžné poisťné).*
- *navýšenie odhadu daní z práce spolu o ďalších 62 mil. eur z dôvodu plnenia prevyšujúceho prognózovaný rast mzdovej bázy.*

Medzimesačná zmena prognózy - august 2018



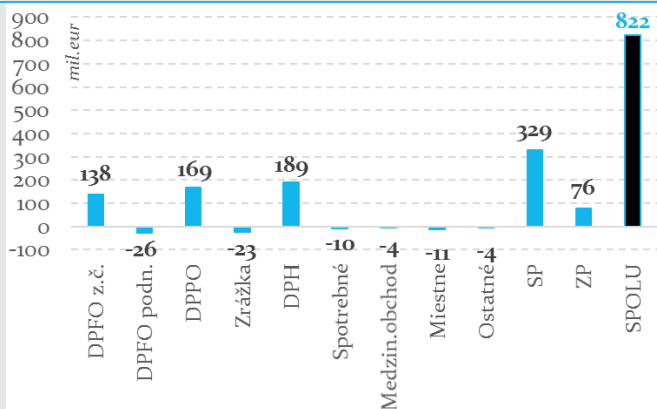
Vývoj zmien mesačných prognóz KRRZ



RVS 2018 – 2020: + 822 mil. eur (0,91 % HDP)

- **ODVODY, DPFO z.č.:**
 - rozpočet uvažoval s nižším rastom mzdovej bázy, taktiež bola prijatá nová legislatíva,
 - uhradenie záväzkov nemocníc voči Sociálnej poisťovni navýšilo jednorazovo položku dlžné v sociálnych odvodoch.
- **DPH:**
 - vyšší rast makrozákladne v nadväznosti na pozitívny vývoj na trhu práce (konečná spotreba domácností), podporený rastom efektívnej sadzby DPH v porovnaní s predpokladmi rozpočtu.

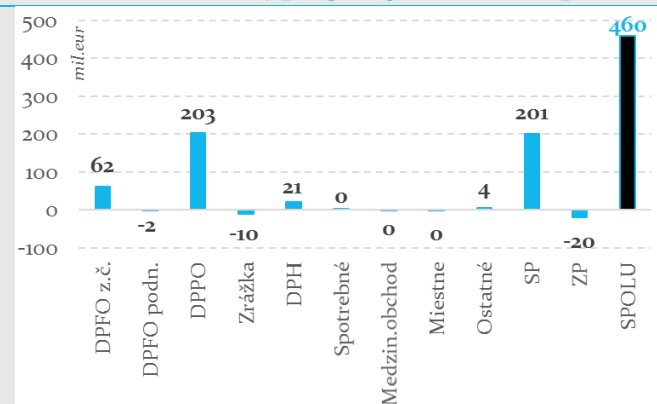
Porovnanie aktuálnej prognózy KRRZ voči schválenému rozpočtu VS



VpDP (jún 2018): + 460 mil. eur (0,51 % HDP)

- **ODVODY, DPFO z.č.:**
 - v prognóze VpDP nie je zohľadnený vplyv uhradenia záväzkov nemocníc voči Sociálnej poisťovni,
 - časť rozdielu DPFO z.č. vyplýva zo skutočnosti, že v prognóze VpDP nie je v aktuálnom plnení správne vykázany výnos z 2% dane.
- **DPPO:**
 - rozdiel vyplýva z odlišného predpokladaného plnenia za rok (vyrovnanie do konca roku) 2017 a z odlišného predpokladaného vývoja v roku 2018.

Porovnanie aktuálnej prognózy KRRZ voči VpDP



KRRZ mesačne monitoruje vývoj daňových a odvodových príjmov verejnej správy a aktualizuje prognózu pre bežný rok. Pravidelná aktualizácia prognóz má za cieľ poskytnúť priebežnú informáciu o **plnení daňových príjmov schváleného rozpočtu verejnej správy** a zároveň **indikovať potenciálne riziká v aktuálnom strednodobom fiškálnom rámci** (ostatná strednodobá prognóza daní schválená VpDP).