

## medzimesačne

**+ 23 mil. eur (0,03 % HDP)**

- DPH: +29 mil. eur
- Ostatné dane: -10 mil. eur
- DPPO: +3 mil. eur
- ODVODY, DPFO z.č.: -3 mil. eur

## RVS 2018 - 2020

**+ 947 mil. eur (1,05 % HDP)**

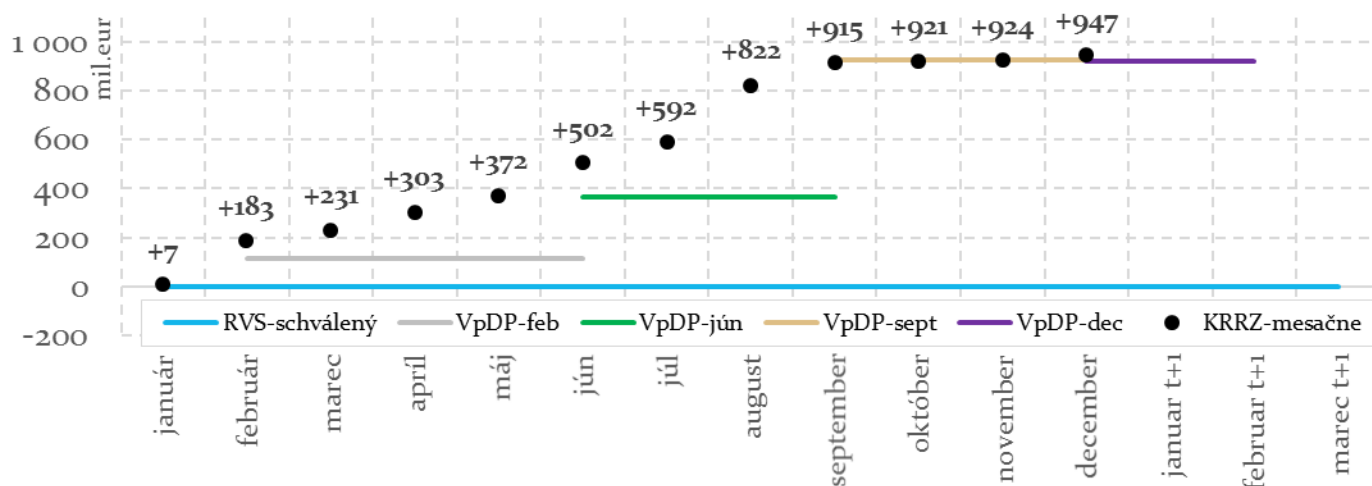
- ODVODY, DPFO z.č.: +640 mil. eur
- DPH: +222 mil. eur
- DPPO: +180 mil. eur
- Zrážková daň: -28 mil. eur

## VpDP (december 2018)

**+ 29 mil. eur (0,03 % HDP)**

- DPPO: +55 mil. eur
- DPH: -23 mil. eur
- Zrážková daň: -15 mil. eur
- ODVODY, DPFO z.č.: +9 mil. eur

## Vývoj daňových prognóz v roku 2018 (odchýlky od rozpočtu; ESA2010)

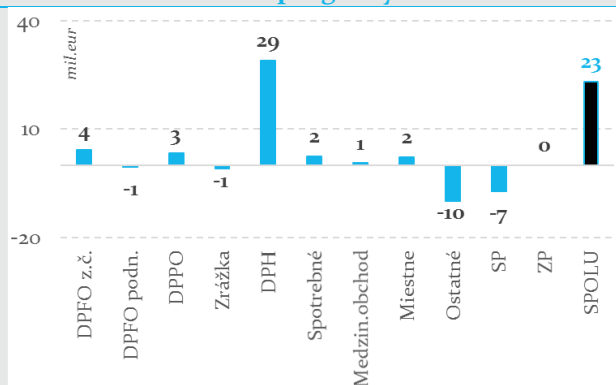


**Decembrová aktualizácia** daňových prognóz KRRZ indikuje vyššie daňovo-odvodové príjmy o **947 mil. eur** v porovnaní so schváleným rozpočtom (RVS 2018-2020 schválený koncom roka 2017). Lepší vývoj bol zaznamenaný najmä u DPFO zo závislej činnosti a odvodov (+640 mil. eur), ktorým v júli pomohol aj jednorazový príjem Sociálnej poisťovne z oddľžovania zdravotníckych zariadení vo výške 187 mil. eur. Vyšší výnos v porovnaní s rozpočtom sa očakáva aj v prípade DPH (+222 mil. eur) a DPPO (+180 mil. eur).

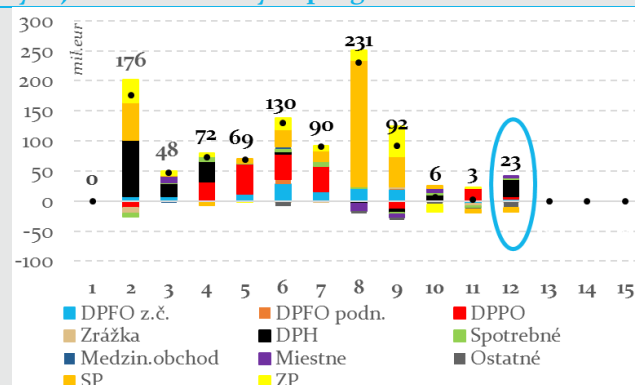
## medzimesačne: + 23 mil. eur (0,03 % HDP)

- **DPH:**
  - zvýšenie odhadu o 29 mil. eur v dôsledku lepšieho plnenia DPH na colniciach (dovoz z tretích krajín) v porovnaní s pôvodnými očakávaniami

### Medzimesačná zmena prognózy - december 2018



### Vývoj zmien mesačných prognóz KRRZ



## RVS 2018 – 2020: + 947 mil. eur (1,05 % HDP)

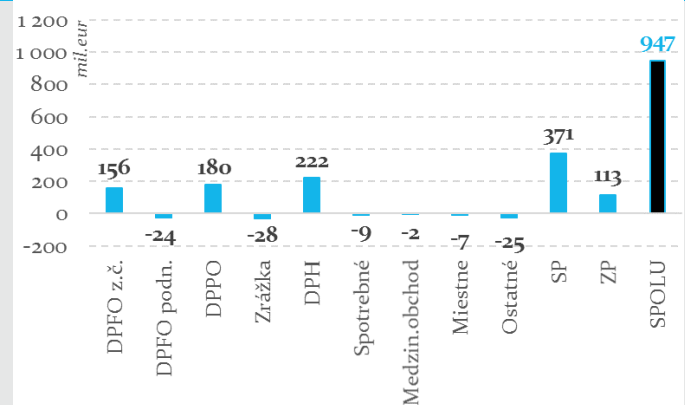
- **ODVODY, DPFO z. č.:**

- schválený rozpočet predpokladal nižší rast mzdovej bázy na celom horizonte prognózy, v roku 2018 rástla mzdová báza až o 2,3 p.b. rýchlejšie a to najmä vďaka tlaku na rast miezd
- vysoký rast miezd pri súčasnom pomalom raste nezdaniteľných častí základu dane prispieva k výraznému vplyvu tichého zdanenia
- uhradenie záväzkov nemocníc voči Sociálnej poisťovni navýšilo jednorazovo sociálne odvody o 187 mil. eur

- **DPH:**

- vyšší rast makrozákladne v nadväznosti na pozitívny vývoj na trhu práce (konečná spotreba domácností), podporený rastom efektívnej sadzby DPH v porovnaní s predpokladmi rozpočtu

### Porovnanie aktuálnej prognózy KRRZ voči schválenému rozpočtu VS



## VpDP (december 2018): + 29 mil. eur (0,03 % HDP)

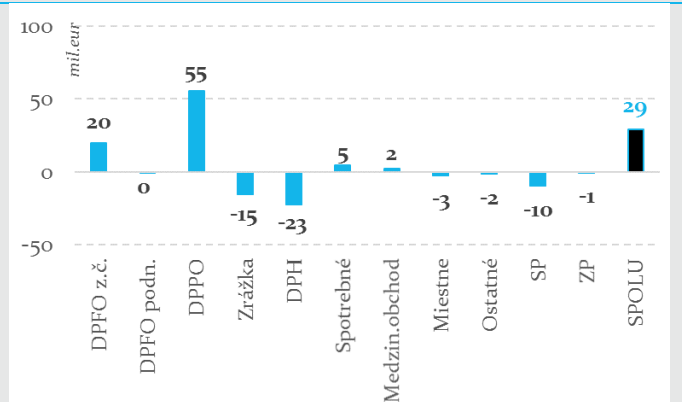
- **DPPO:**

- rozdiel vyplýva najmä z odlišnej predpokladanej citlivosti daňového výnosu na hospodársky cyklus v roku 2018

- **Zrážková daň:**

- rozdiel je spôsobený iným odhadom rozdelenia zrážkovej dane z dividend do jednotlivých mesiacov roka, keďže ide o časť dane, ktorej plnenie začalo v roku 2018 a zatiaľ nie je k dispozícii skutočné celoročné rozdelenie výnosu
- najmä očakávané decembrové plnenie dane z dividend je zdrojom neistoty pre celý výnos zrážkovej dane

### Porovnanie aktuálnej prognózy KRRZ voči VpDP



KRRZ mesačne monitoruje vývoj daňových a odvodových príjmov verejnej správy a aktualizuje prognózu pre bežný rok. Pravidelná aktualizácia prognóz má za cieľ poskytnúť priebežnú informáciu o plnení daňových príjmov schváleného rozpočtu verejnej správy a zároveň indikovať potenciálne riziká v aktuálnom strednodobom fiškálnom rámci (ostatná strednodobá prognóza daní schválená VpDP).